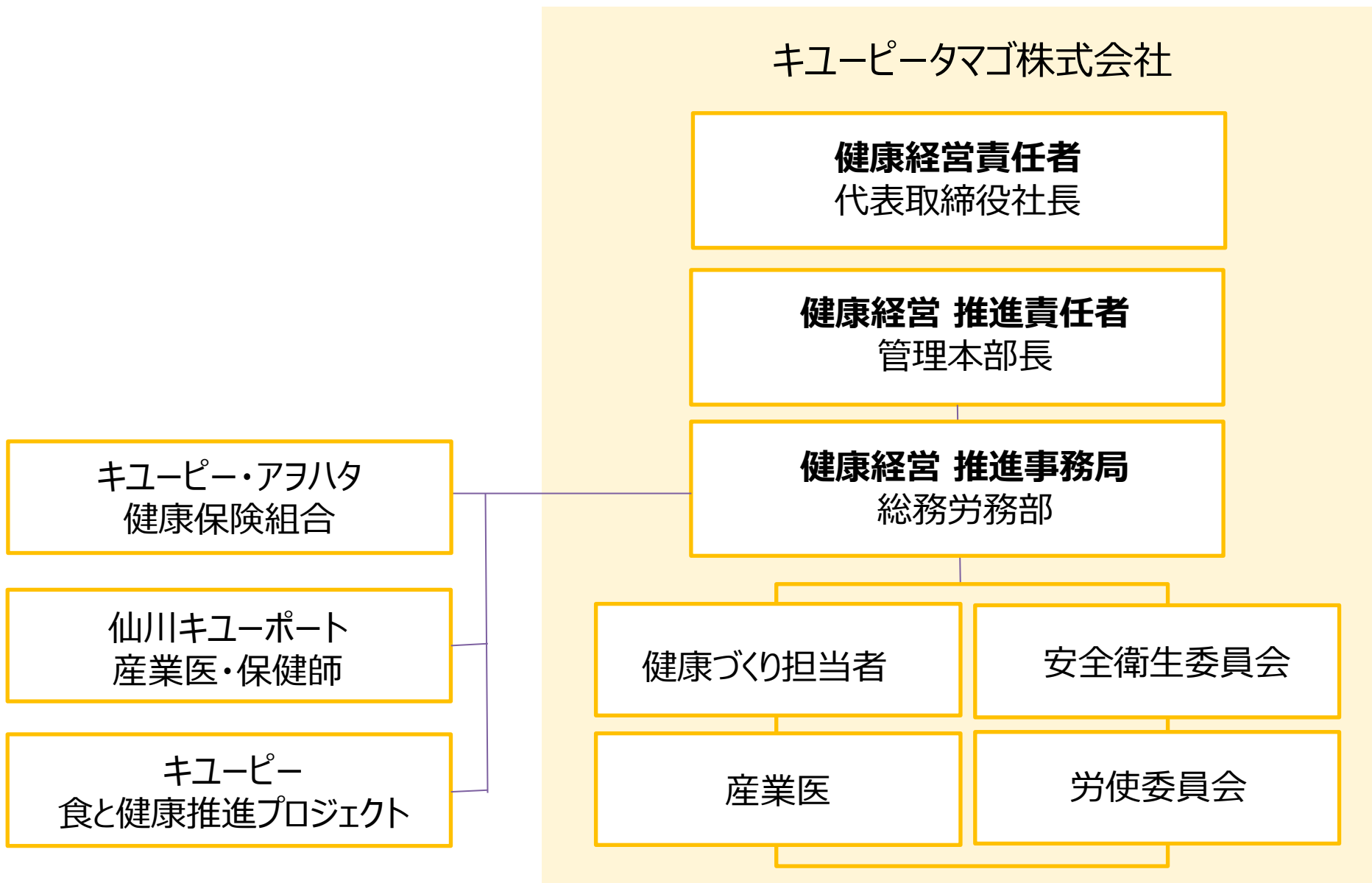
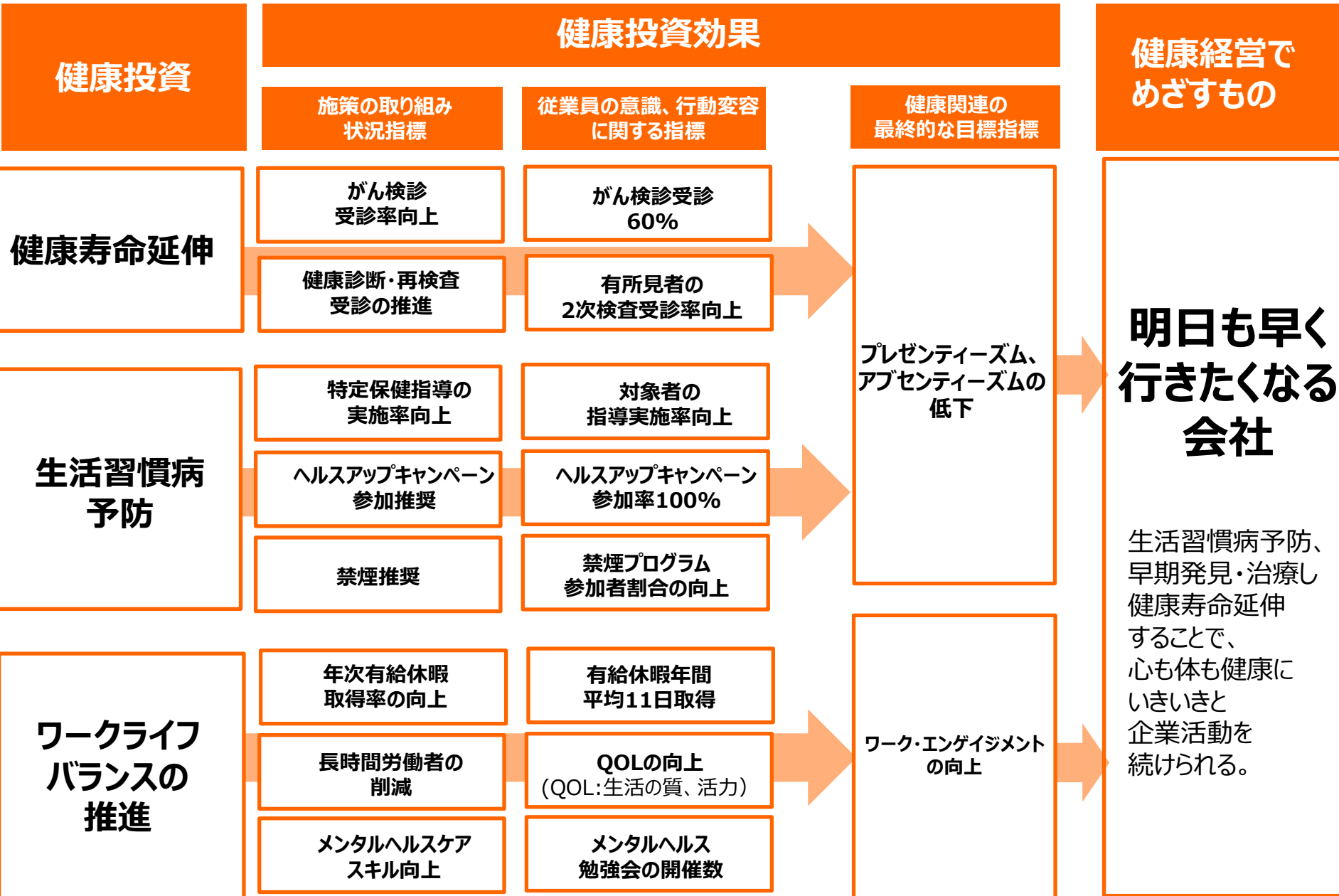


キューピータマゴ 健康経営推進体制



キューピータマゴ 健康経営 戦略マップ



キューピータマゴ 健康経営の取り組み

会社、産業医、健康保険組合、衛生管理者、健康づくり担当者で従業員の健康保持増進に向けて施策の実施、効果検証を行います

定期健康診断は100%受診し
二次健診についても
その重要性を対象者に伝え
再受診を促す活動を行っています

早期治療、早期発見で
健康寿命を延伸するため、
がん検診受診の推奨をしています

生活習慣病を予防するための
「ヘルスアップキャンペーン」は
健保対象者を超え、広い範囲の
従業員に対し参加を呼びかけ
参加率100%をめざしています

毎年「私の健康目標」として
「健康」「運動」「社会参加」の
目標を各自きめて
取り組んでいます

禁煙プログラムを活用し
卒煙達成を推奨します

ワークライフバランスを
改善するため残業削減や
有給休暇取得しやすい
職場環境を整えていきます

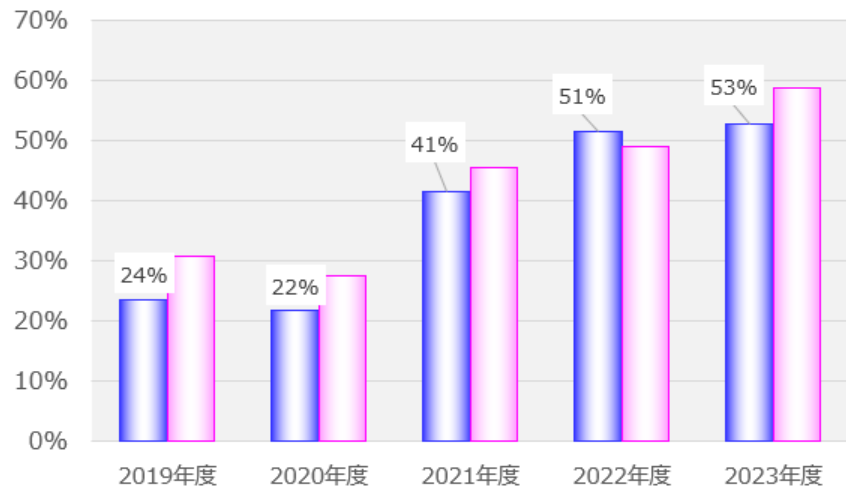
メンタルヘルス セルフケアの
スキルを付けたり
心理的安全性の高い
職場環境をつくるための
社内勉強会を開催しています

有給でのがん検診休暇や
ワクチン接種費用の補助等
従業員の疾病予防活動を
積極的にバックアップしています

キューピータマゴ 健康経営のデータ

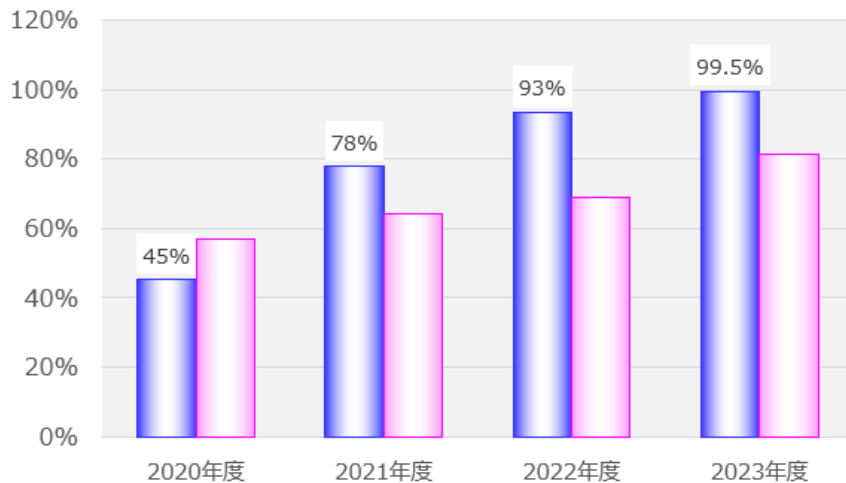
がん検診受診率（35歳以上）

■ キューピータマゴ ■ グループ全体



ヘルスアップキャンペーン参加率

■ キューピータマゴ ■ グループ全体



アブセンティーズム

傷病休職制度利用日数の期末人員平均です。

2020年度	2021年度	2022年度	2023年度
0.66	0.85	0.95	1.48

※キューピータマゴ社員